

### I denne udgave...

- [Udsendelser](#)
- [Ny Bestyrelse](#)
- [Medicoteknisk træning](#)
- [Running for World Health!](#)
- [Uddannelse](#)
- [Bliv Medlem](#)

#### Mød EWH DTU

Hvis du er interesseret i at møde EWH DTU, og høre mere om organisationen, så kan du finde os til

- Medicobazaren
- Åbent hus (Panum/DTU)
- DSE Messe

som vi har været med til i løbet af 2014, og også planlægger at deltage i, i fremtiden. Derudover er vores mål at komme ud til nye studerende på Medicin og Teknologi under rusturen samt til fagaften.

Næste gang du kan møde os, er ved DSE Messen på DTU onsdag d. 9 april – torsdag d. 10 april, hvor vi vil have vores egen stand. Her kan du høre mere om de forskellige underudvalg og aktiviteter samt få svar på alle de spørgsmål du måtte have.



Er du forhindret i at deltage til disse arrangementer, er du til hver en tid velkommen til at kontakte os på [bestyrelsen@ewh.dtu.dk](mailto:bestyrelsen@ewh.dtu.dk). Derudover kan du læse mere om organisationen på vores hjemmeside [ewh.dtu.dk](http://ewh.dtu.dk).

### Udsendelser

Fundraising gruppen har haft rigtig travlt. Årsagen er at alle seks ansøgere til EWHs Summer Institute blev optaget, og derfor skal der rejses penge til seks udsendelser. Dette behov har medført, at gruppen bestående af Emil Munthe, Semira Hissabu, Louise Nielsen, Charlotte Mikkelsen, Mikkel Marcussen og David Kovacs, har udsendt over 65 ansøgninger om støtte hos forskellige virksomheder og fonde. På nuværende tidspunkt har vi fået støtte fra Radiometer, Dansk Medi-

coteknisk Selskab, DTU Fotonik, Ole Kirks Fond, Otto Mønstedts Fond og BK Medical. Samtidig afventes svar fra næsten 30 ansøgninger, så forventningerne er høje. Alt dette ville ikke have været muligt uden en betragtelig støtte og forslag til fonde fra Liselotte Højgaard, Martin Vigild og Kristian Subkjær, som vi sender en stor tak til. Status er nu, at vi er over halvvejs i vores projekt om at få alle udsendte afsted og vi tror fortsat på at det hele nok skal lykkes.



### Ny Bestyrelse

Den 19.02.2014 blev der afholdt ekstraordinær generalforsamling i EWH DTU. Herigennem er der forekommet et stort udskift i bestyrelsen, da den tidligere formand Lærke Karen og kasserer Stina Carstensen begge valgte at træde af og da Martin Guul, Andreas

Nexmann og Astrid Engberg grundet udlandsophold valgte ikke at genopstille. Semira Hissabu, Lærke Krohne og Louise Nielsen genopstillede og flere nye var på valg. Den nye bestyrelse, som blev valgt består dermed af følgende personer:

- Formand: David Kovacs
- Næstformand: Louise Nielsen
- Kasserer: Mikkel Marcussen
- Øvrige medlemmer:
  - Semira Hissabu
  - Lærke Krohne
  - Charlotte Mikkelsen

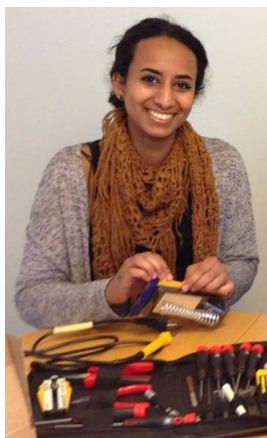
Næste ordinære generalforsamling afholdes til efteråret. Stemmeretten forbeholdes vores medlemmer, men møderne er åbne for alle interesserede!

## Medicoteknisk Træning

Som en ekstra forberedelse for de studerende, der skal deltage i EWH's Summer Institute her til sommer, delt og de studerende i en medicoteknisk træningsdag på Gentofte Hospitals medicotekniske afdeling.

På dette [link](#) findes en lille video, som viser lidt af hvad de studerende fik lov at arbejde med!

Tak til Michael Østermand fra IMT for denne mulighed!



## UDDANNELSE

Undervisningsgruppen i EWH DTU har til formål at planlægge og afholde undervisning, både for de studerende der skal udsende på Summer Institute, og for Medicin & Teknologi studerende generelt. I januar holdt vi en gæsteforelæsning i kuset KU008 Introduktion til Medikoteknik 2, for at perspektiverere deres læringsmål til de udfordringer, som findes i udviklingslande.

Efter et succesfuldt møde med Liselotte Højgaard, er det blevet besluttet at EWH DTU skal indgå som en aktiv del af undervisningen i kurset KU006 - Introduktion til Klinisk praksis på Hospital allerede fra næste gang kurset afholdes i januar 2015. Det betyder at de studerende der fremadrettet skal deltage i kurset KU006 på 5. semester, vil få undervisning EWH's evidensbaserede tilgang til udviklingshjælp. Dette undervisningsprogram er ved at blive udarbejdet i samarbejde med en af EWH's to stiftere, Robert Malkin, som har stor erfaring og ekspertise på området. Vi glæder os til udfordringerne og til at kunne tilbyde 12'erne og årgangene fremefter en mulighed for undervisning i evidensbaseret ingeniørvidenskab med et udviklingsperspektiv.



Bliv medlem i dag!

*Kunne du godt tænke dig at blive frivillig i Tanzania, Rwanda eller Nicaragua i sommeren 2015? Eller har du lyst til at tage del i vores arbejde og arrangementer? Bliv medlem i dag på [ewh.dtu.dk/medlem](http://ewh.dtu.dk/medlem) og meld dig ind i én af vores fire aktivitetsgrupper. Medlemskabet koster 50 kr pr. semester.*

## RUNNING FOR WORLD HEALTH

Som et nyt initiativ, har EWH DTU skabt konceptet Running for World Health for at gøre opmærksom på vores organisation og budskab.

I den anledning blev der løbet første gang af David Kovacs til VM i halvmaraton. Succesen gentages til BT halvmaraton **søndag d. 27 april**, hvor vi løber som et samlet hold. Vi håber på et stort hold og *alle* medtekkere er mere end velkommen til at deltage! Så vær med til at løbe i den gode sags tjeneste og meld dig til ved at skrive til [formand@ewh.dtu.dk](mailto:formand@ewh.dtu.dk) og på BT halvmaratons [hjemmeside](#).



Vi regner med at arrangere flere løb fremover, så alle kan få muligheden for at nå at træne op og løbe med!

## Medlemsfordele

1. Vær med i Undervisning, Networking og PR, Workshops eller Udsendelser.
2. Økonomisk støtte af EWH DTU ved udsendelse.
3. Stemmeret til bestyrelsesmøder.

## Kontaktinformationer:

EWH Danmarks Tekniske Universitet  
Anker Engelunds Vej 1 bygning 101E  
2800 Kgs. Lyngby  
[www.ewh.dtu.dk](http://www.ewh.dtu.dk)